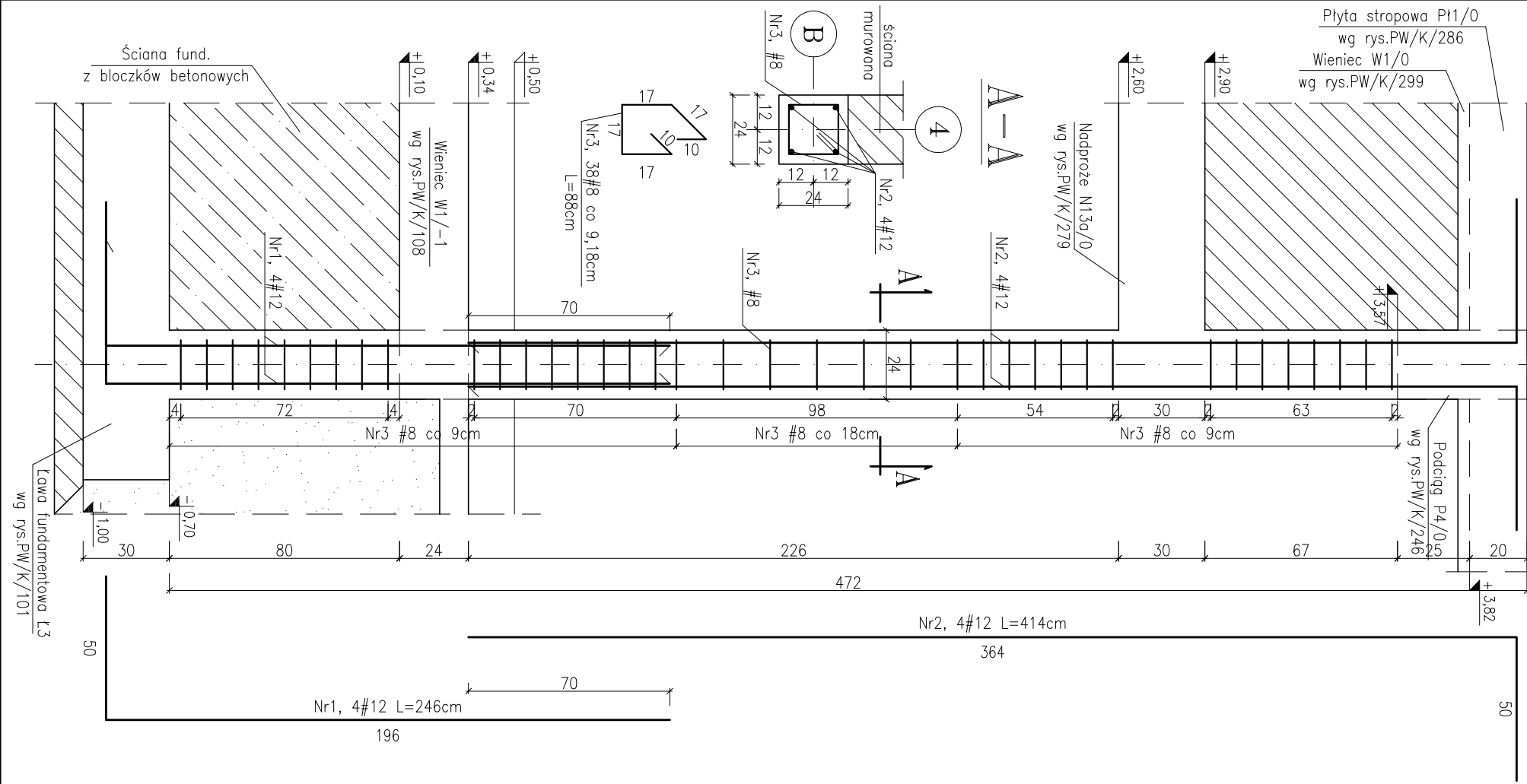
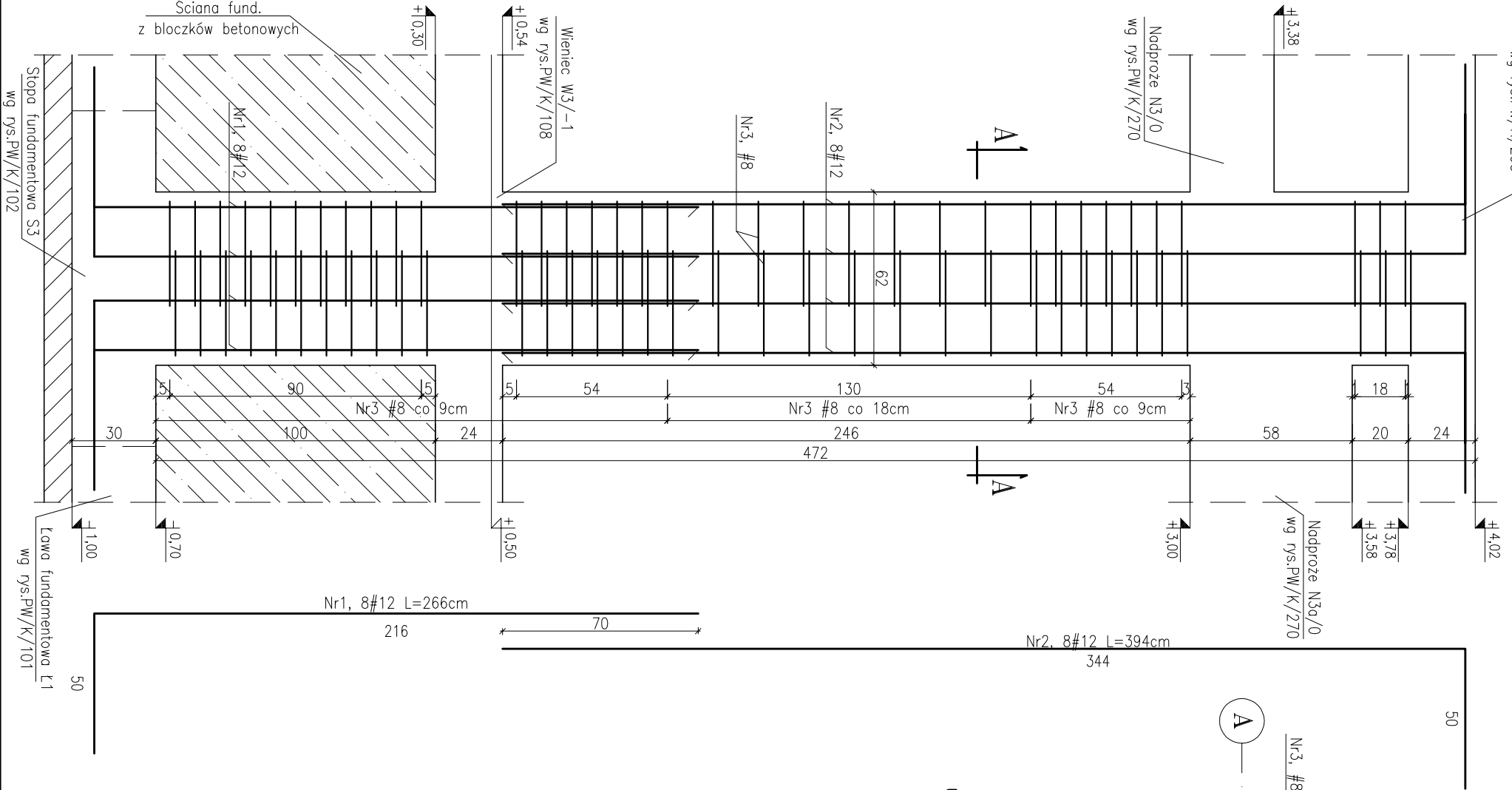


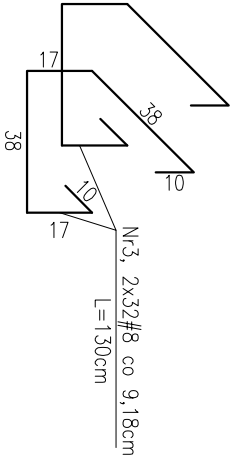
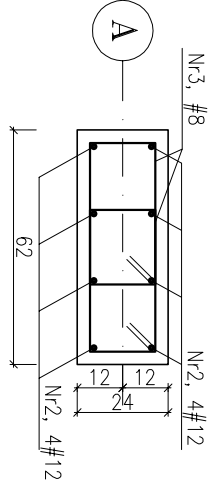
TRZPIEŃ T8/0 (24x24cm)
2 sztuki



TRZPIEŃ T9/0 (62x24cm)
2 sztuki



A-A



Uwagi:

- Jakiekolwiek zmiany oraz korekty, wynikające z zaistniałych warunków na budowie, konsultować z autorem projektu.
- Nieodłączną częścią opracowania jest opis techniczny oraz dokumentacja branży: architektura i instalacje
- Grubość otuliny 3cm
- Zestawienie stali wg załącznika Z-231
- Wymiary figur podano w ośiach prętów
- Drugi trzpień T8/0 znajduje się na przecięciu osi D i 4
- Drugi trzpień T9/0 znajduje się w osi A

±0,00m=+48,79mn.p.m.

BETON C20/25 (B25)
BETON C25/30 W8 (B30 W8)
STAL RB500W (A-IIIIN)

Projekt	ROZBUDOWA BUDYNKU SZKOŁY PODSTAWOWEJ W MIEJSCOWOŚCI ŻUKOWO, GMINA ŚLAWNO		
Adres	ŻUKOWO, GMINA ŚLAWNO, DZ. NR 116/4		
Faza	PROJEKT WYKONAWCZY ZAMIENNY	Data CZERWIEC 2015	Nr. projektu 14006
Inwestor GMINA ŚLAWNO UL. M.C. SKŁODOWSKIEJ, 76-100 ŚLAWNO		Nazwa rysunku TRZPIEŃ T8/0 TRZPIEŃ T9/0	
Główny projektant dr inż. Stefan Nowoczek 74/Sz/78		Opracował mgr inż. Ewa Wesołowska	Sprawdzał mgr inż. Mirosław Hornberg 4662/61
Branża KONSTRUKCJA		Format —	Skala 1:20 Nr rysunku PW/K/231